

Kohustuslik on täita kõik väljad küsitud ulatuses (v.a. lisade loetelu, mis lisade puudumisel võib jätta tühjaks). **Kujundusi ja asukohaskeeme eraldi failidena mitte saata!**

AVALDUS REKLAAMI PAIGALDAMISEKS

Andmed reklaami omaniku kohta

Reklaami omaniku nimi	AS Reklaamipaigaldaja
Registrikood / isikukood	99999999
Aadress	Plakati tn 1, Tallinn
Telefon	555 5555
e-post ja koduleht	reklaamipaigaldaja@re

Esimesse ossa sisestatakse reklaami **omaniku**, mitte tellija andmed. Tellija ja omanik võivad olla samad isikud.

Kui reklaamil on mitu külge (kahepoolne plakat, 3-külgne piilar, trapetsikujuline 4-küljega treiler), siis taotlusele külgede arv ja mõõdud selgelt märkida.

Andmed reklaami kohta

Reklaampinna mõõdud (laius x kõrgus)	2x(1,8 x 2,4) m	märkida mõõtühik!
Eksponeerimise algus ja lõpp (pp.kk.aaaa-pp.kk.aaaa)	01.02.2018-15.03.2018	
Reklaami asukoht (asula, tee)	Nelgi tee 1, Viimsi alevik (ristumisel Gladioli teega)	
Katastritunnus	89001:010:5750	
Lisainfo (reklaamikanduri kirjeldus jm oluline info või täpsustus reklaami paiknemise, materjali või valgustuse kohta)	<i>Näiteks: BIP materjalist plakat paigaldatud jalgedega raamile, raam toestatud raskustega, valgustamata // ühepoolne reklaamplakat kinnistu aial // ühepoolne LED-ekraan hoone fassaadil // 3-külgne piilar (olemas luba püsireklaamikanduri paigaldamiseks) // kahepoolne valgustatud reklaamtulp // öösidega postide vahele kinnitatud kangasbänner jne</i>	

Reklaami kujundus (vaade, foto või ekraanipilt avalikustatavast reklaamist)



MÜÜA MAJA
HIND: 69 000 eurot

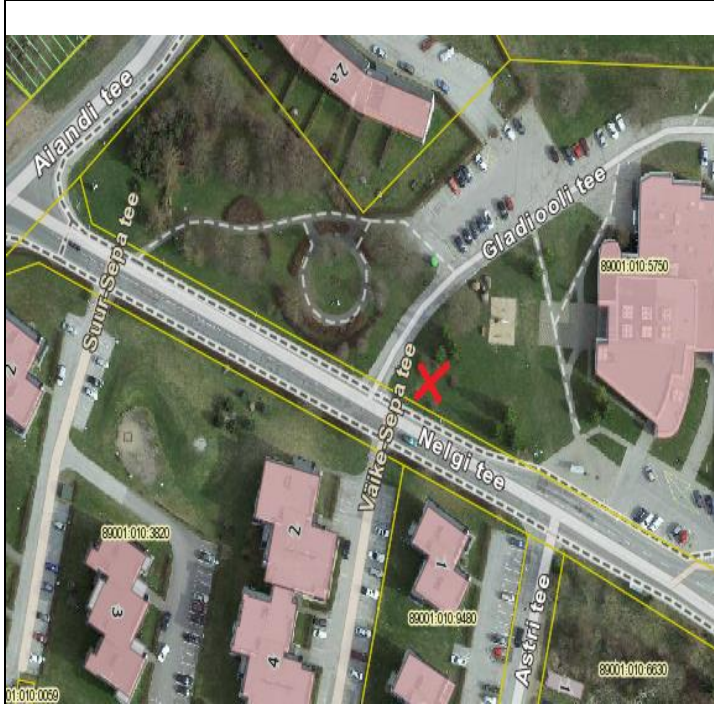
Valla tee 29 / Kase tee 5 – tule ja vaata!!!

OÜ Kinnisvarafirma
Tel 666 6666

Kui reklaamil on erinevad kujundused, lisada erinevad vaated kujundusest.

Kohustuslik on täita kõik väljad küsitud ulatuses (v.a. lisade loetelu, mis lisade puudumisel võib jätta tühjaks). **Kujundusi ja asukohaskeeme eraldi failidena mitte saata!**

Reklaami asukohaskeem (ekraanipilt Maa-ameti kaardiserverist või kaart, millel asukohatähis)



1. Lehel <http://geoportaal.maaamet.ee/> avada rakendus „Kaardiserver“ ning kaardil suumida välja vastav koht.
2. Vajuta klahvi Print Screen (PrtScr – arvuti teeb ekraanipildi).
3. Ava *Start > Programs / All Programs > Paint*.
4. *Paint* programmis vajutad „Ctrl+V“ ja ekraanipilt kleebitakse programmi, seejärel valid tööriista, millega tähistada reklaami asukoht.
5. Valid „select“ tööriista (katkendjoone tähisega) ja tähistad ala, mille soovid ekraanipildist välja lõigata ning vajutad „Ctrl +C“
6. Võtad ette avalduse, paned kursori vastavasse tabelisse ja vajutad „Ctrl+V“ ja pilt kleebitakse avaldusele.

Äriühingu puhul kontrollitakse esindusõigust äriregistrist. Kui esindusõigus on olemas muul alusel (näiteks volikiri), tuleb esitada esindusõigust tõendav dokument taotluse lisana.

Kinnistu omanik või esindaja	(äriühing) Eesnimi Perenimi // Viimsi vald // Eesti Vabariik
Kinnistu omaniku või esindaja allkiri kooskõlastamise kohta	allkiri

Kui soovitakse reklaami paigaldada valla teemaale, ei ole vajalik kooskõlastust eraldi võtta, see antakse reklaamiloaga.

Elektrooniliselt esitatav dokument peab olema digitaalselt allkirjastatud. Kui digitaalallkirja ei ole võimalik anda, tuleb taotlus paber kandjal koos allkirjadega kohale toimetada.

Riigimaantee (Randvere tee, Rohuneeme tee, Muuga tee, Leppneeme tee ja Leppneeme sadama tee) kaitsevööndis reklaami eksponeerimisel (v.a. sõidukil asuv reklaam, mis pargib parkimiskohal) tuleb see enne avalduse esitamist kooskõlastada Maanteeametiga

Reklaamile kohaldub Maanteeameti kooskõlastus (märkida X)	Reklaamile ei kohaldu Maanteeameti kooskõlastus (märkida X)
---	---

Lisade loetelu (viide kooskõlastus(te)ele, vahetuvate reklaamide vaadete lehele vm lisatud materjalile)

--

Kui on vajadus esitada muid dokumente, loetletakse need lisade loetelus.

Kohustuslik on täita kõik väljad küsitud ulatuses (v.a. lisade loetelu, mis lisade puudumisel võib jätta tühjaks). **Kujundusi ja asukohaskeeme eraldi failidena mitte saata!**

--

Reklaamimaksu soodustuse taotlemine

Soovin taotleda reklaamimaksusoodustust (märkida X)	Reklaamile ei kohaldu reklaamimaksusoodustus (märkida X)
Maksusoodustuse taotlemise korral selle alus (viide määruse §-le 7) ja täiendavad selgitused	
Taotletav reklaamimaksu soodustus (%-des, vastavalt määruse § 7 toodule)	

Olen tutvunud Viimsi Vallavolikogu 29.08.2017. a määrusega nr 12 „Viimsi valla reklaamimäärus“ ning kinnitan, et pean kinni reklaami avalikustajale seatud kohustustest ja täidan Viimsi valla reklaamimääruses toodud nõudeid.

Kuupäev (p/k/a)	25.01.2018
Nimi ja amet	Eesnimi Perenimi, reklaamifirma direktor / spetsialist vm
Allkiri	allkiri / allkirjastatud digitaalselt